

CRIAÇÃO DE RIQUEZA

POR CADA
1€
GASTO EM
PRODUTOS DESTINADOS
À EXPORTAÇÃO



FORAM GERADOS
1,87€
NA ECONOMIA
NACIONAL

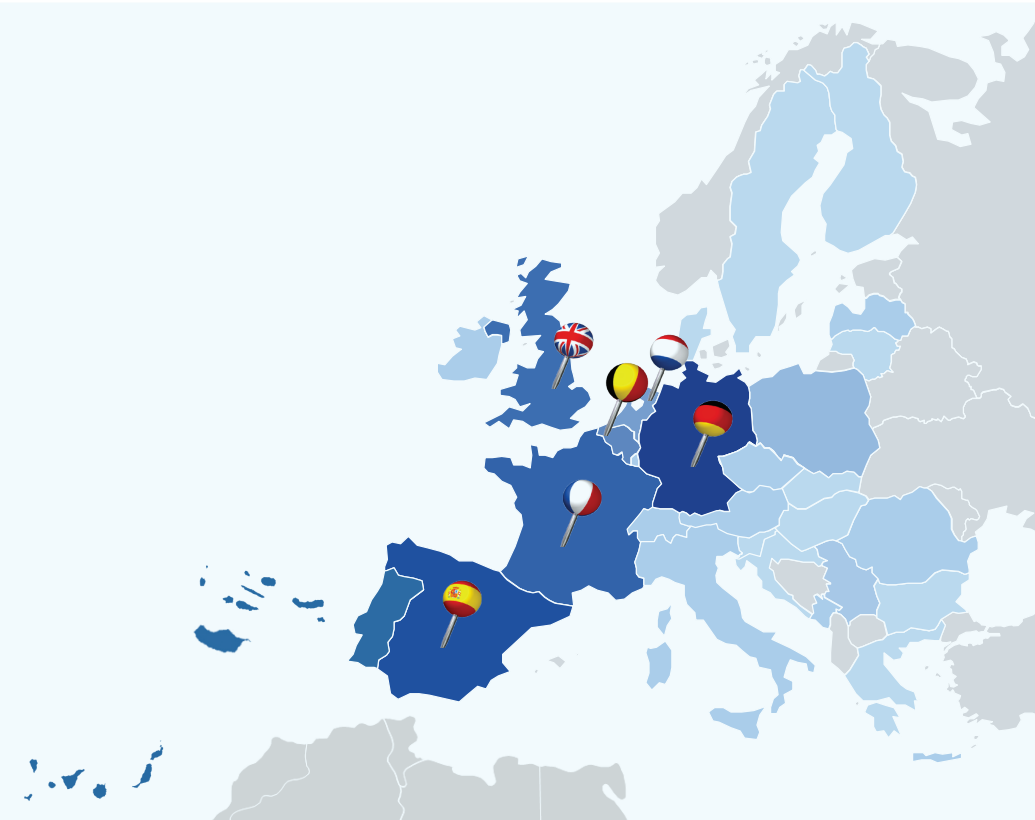
245 MILHÕES €
DE IMPACTO ECONÓMICO
+12% FACE A 2021

2022

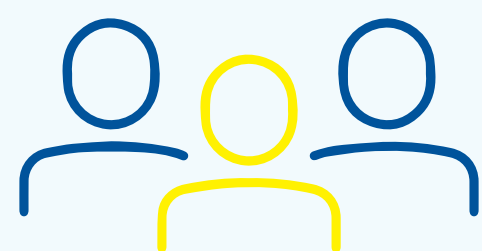
1,9% DAS EXPORTAÇÕES NACIONAIS
DE PRODUTOS ALIMENTARES
PARA A UE

78% DAS EMPRESAS EXPORTADORAS
SÃO PMES

PRINCIPAIS PAÍSES DE DESTINO
+RELEVANTE -RELEVANTE



GERAÇÃO DE EMPREGO



4.932 EMPREGOS

GERADOS EM PORTUGAL
+8% FACE A 2021

SETORES COM MAIOR GERAÇÃO DE EMPREGO

48%
NA AGRICULTURA,
PRODUÇÃO ANIMAL,
CAÇA

24%
NA INDÚSTRIA
DOS PRODUTOS
ALIMENTARES

14%
NA PESCA E
AQUACULTURA

11%
NO SETOR
DAS BEBIDAS



RESULTADOS POR CATEGORIA

DADOS REFERENTES A 2022

26.200 TONELADAS
+20%* DE FRUTAS E LEGUMES

6,9 MILHÕES DE LITROS
+34%* DE VINHOS E LICORES

22.600 TONELADAS
+169%* DE LEGUMES E
LEGUMINOSAS ENLATADOS

5.700 TONELADAS
+230%* DE PEIXE E
CONSERVAS DE PEIXE

3.000 TONELADAS
+31%* DE REFEIÇÕES PRÉ-FEITAS

1.500 TONELADAS
+253%* DE QUEIJO

2.700 TONELADAS
+435%* DE ARTIGOS DE CHARCUTARIA

*CRESCIMENTO FACE A 2021